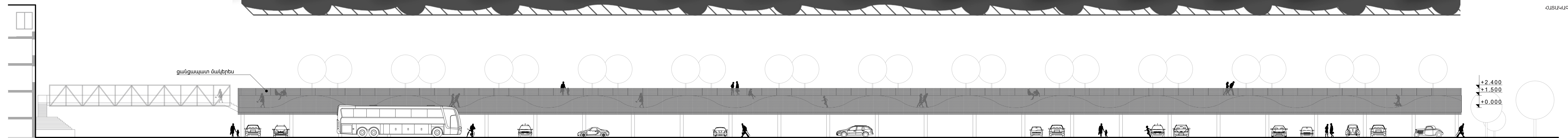
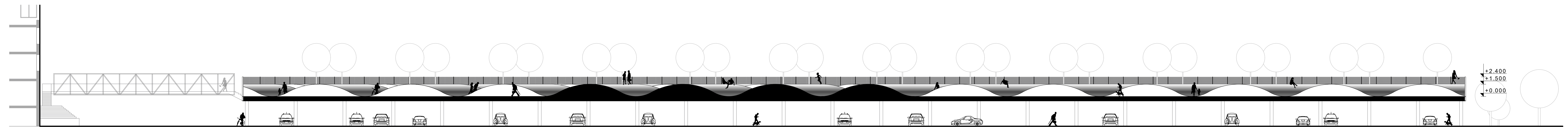


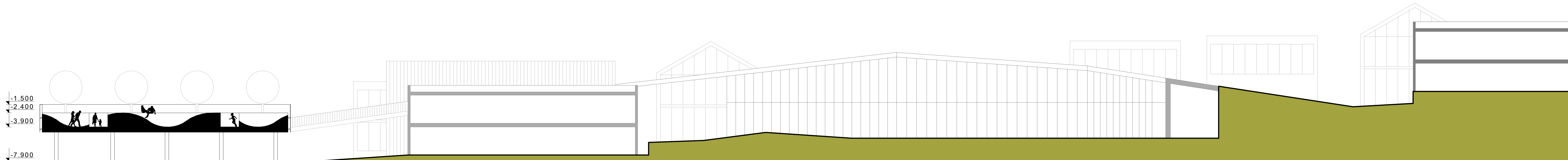
ՀԱՏԱԿԱԳԻՏ ՏՆՆԻՐՈՒ Մ 1:200

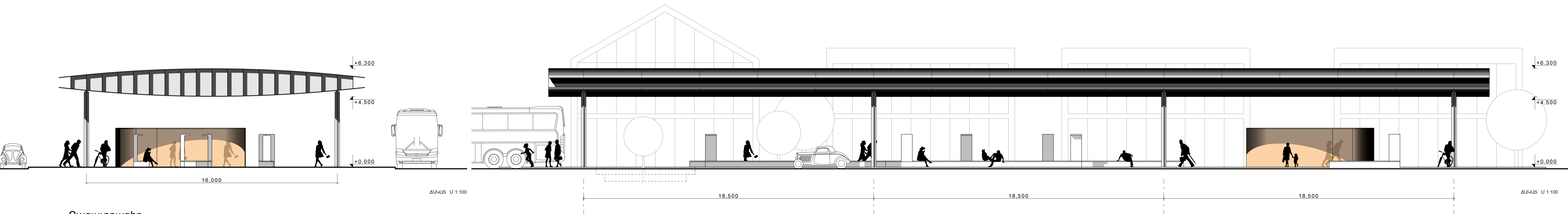
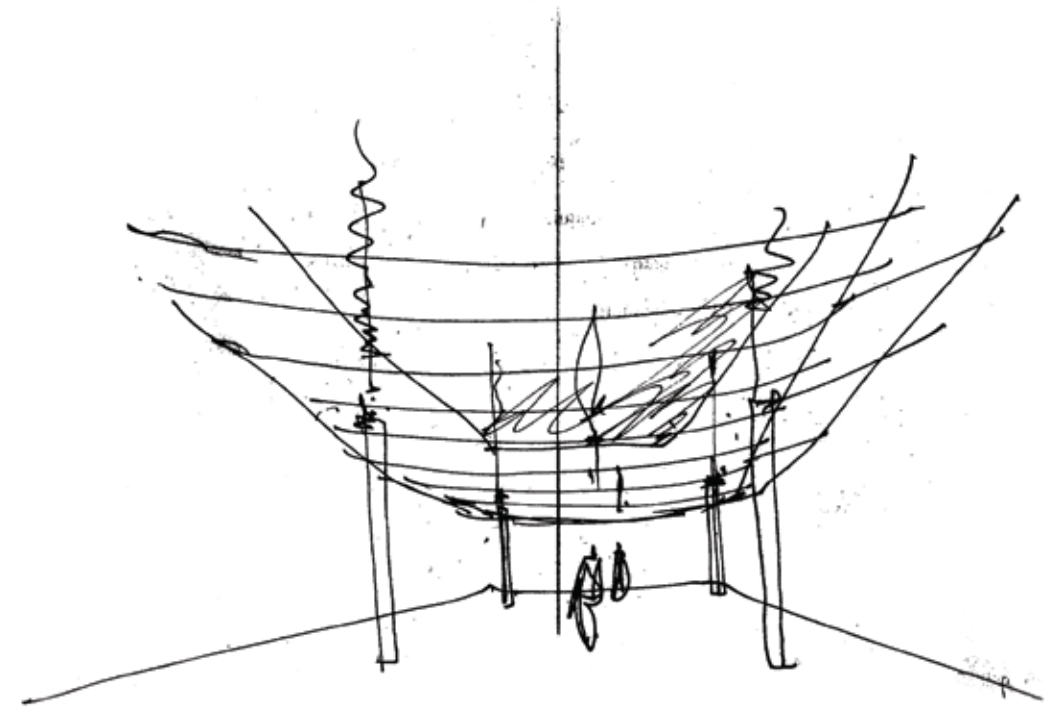
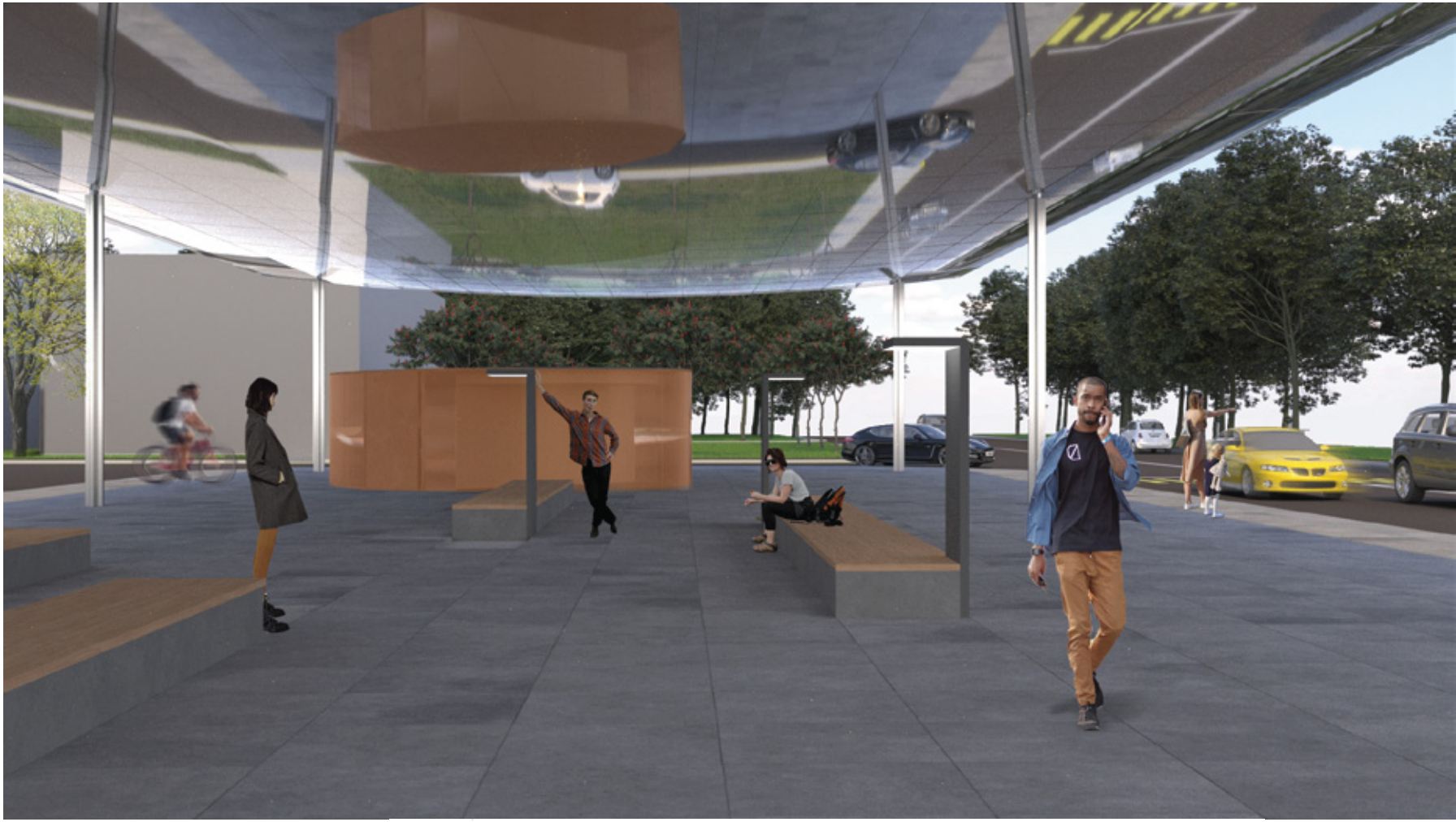


ՀԱՄԱՐ Մ 1:200



ԿՏՆԱԿՈՒՄ ԲՐՈՒՏԱՆԱԿՈՒՄ Մ 1:200





Կախովի այգին՝ իբրև կանաչ ալեկոծ ծու

Այդու կանանց ալիքները թույլ չեն տեսալիս
 իրենցով ծառայական ալիքավոր հարթություն
 քանի որ ալիքների բարձրության մեջ
 կապություն ծառայի կամատենող, որոնց
 կենտուկն առաջնությունը սպասուկի հողի
 հաստությունը մեջ կուտակված
 խոնավությունը Ալիքող խոնավությունը
 կիտեռացի կոնցնաժին համակարգից
 չի խնդրուկ: Ալեկոն այդու հարթության կուտ
 կարելի է թիկ տված հանգստական, ճառել
 կամայ աշխատել: Այստեղ կարելի է գոնուկ
 միմեռն ժամանակ մնալ անկյալտ
 թաքսնվելով ալիքների հետևում: Այդու
 բարձրությունից կապակի արթող իմեներական
 բարձրաթի կապակի արթող: Կանանց
 ալիքները յուրովի մոտեցում ու
 իմեներականություն են տրված խնդրուկ
 Նախատեսված են լուսավորություն և
 առաջնություն
 առաջնություն

Ինժեներական քաղաքի մուտք

[illegible]