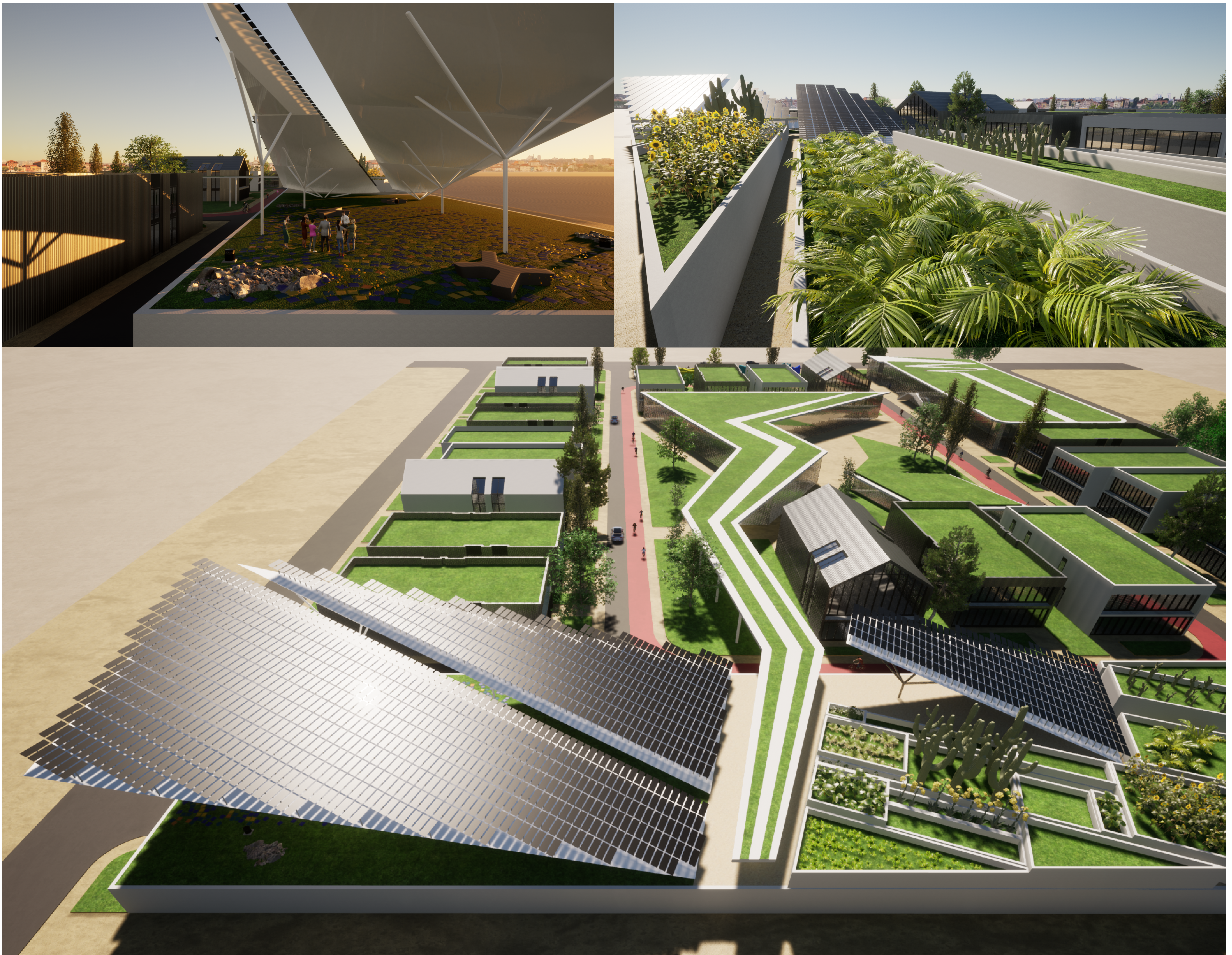
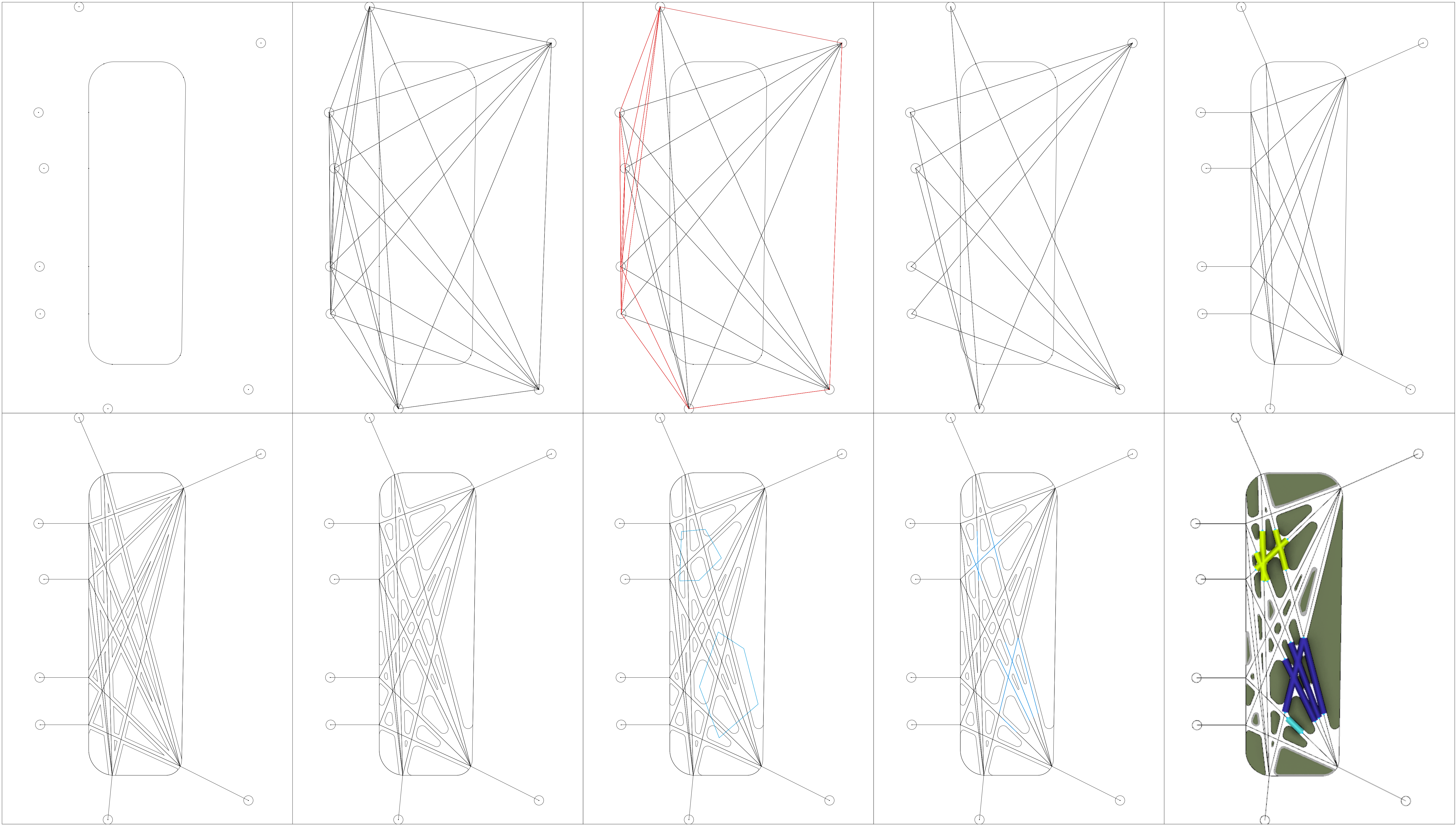


Ընդհանուր հարթակի պլանավորման համար, օրինակաբար փոխվել է դեպի հյուսիս-հարավ: Դրա շնորհիվ արևային պանելները և բուսականությունը կանոնադրվում են մաքսիմալ արևային էներգիա: Արևային պանելների հարթակները դրված են ետևամասում, որպեսզի չստվերեն մշակվող բուսականության հարթակները: Թեք հարթակների տակի ստվերոտ հատվածը կարող է օգտագործվել որպես հանգստի գոտի:







{ Դիմացի հատվածը նախատեսված է կազմակերպել այնպես, որ այն օպտիմիզացված լինի պոտենցիալ երթուղիների և տարբեր կողմերից միացումների համար: Դրա համար, սկզբում ընտրվել են պոտենցիալ մուտքերը տվյալ հատվածի համար (շենքերի մուտքեր և փողոցներից մուտքումներ), այնուհետև այդ մուտքերից ընտրվել են միմյանց նրանք որոնք անցնում են դիտարկվող տարածքով, դրանք փոխարինվել են ելակետերից դիտարկվող հատվածի ամենամոտիկ կետերի նույնական միացումներով: Ստացված զծային ցանցը հիմք է հանդիսացել նախագծման համար: }

